



S VÝHLEDEM DO BUDOUCNA

V minulém čísle Mého domu jsme vám představili dům Bungalov společnosti Canaba. Následně jsme „otestovali“ jeho vlastnosti v praxi. Zaměřili jsme se na běžný každodenní život rodiny, ale i na to, jak bude dům sloužit později, až budou děti dospělé či až bude sil ubývat a bude třeba bezbariérového domova.

Mezi hlavní výhody Bungalovu patří bezbariérový přístup do všech částí domu, možnost propojení celého interiéru s exteriérem a volného pohybu mezi nimi. Navíc není nutné při řešení dispozice počítat s prostorem pro schodiště

TEXT: MARTINA PAULOVÁ A JANA POLOMOVÁ | FOTO: LUKÁŠ HAUSENBLAS

Vzorový Bungalov jsme vyzkoušeli po všech stránkách. V jednopodlažní stavbě s chytrě vymyšlenou a praktickou dispozicí jsme kritickým okem hledali slabá místa. Žádná jsme nenašli. Dům nabízí dostatek prostoru k práci i k odpočinku komukoli, kdo má rád otevřené prostory a zároveň dostatek soukromí.

Líbila se nám průchozí kuchyň spojená s jídelnou navazující na prostorný obývací pokoj plný denního světla, které proudí velkými prosklenými plochami orientovanými na terasu a zatravněnou zahradu.

Vžili jsme se do role manželského páru s odrostlými dětmi, které přijíždějí

na návštěvu, později i se svými rodinami, a shodli jsme se na tom, že dům nabízí vše potřebné ke spokojenému životu. Dokázali jsme si představit paní domu, jak připravuje rodinné hostiny nebo pohoštění pro přátele, na které mají teď manželé více času. Jídelní stůl je pro čtyři osoby, ale je tu dostatek místa i k rozložení desky a přidání několika židlí. Dvě prostorné pohovky postavené proti sobě a dostatečně velký konferenční stůl přímo vybízejí k neformálním setkáním a posezením s přáteli.

Když jsme se rozloučili s příjemně vzdušným obývacím pokojem a zabrousili do odpočinkové části domu, byli jsme nadšeni úplně stejně. Spojovací chodba, ze které vedou dveře do pokojů a prosvětlené velké koupelny,

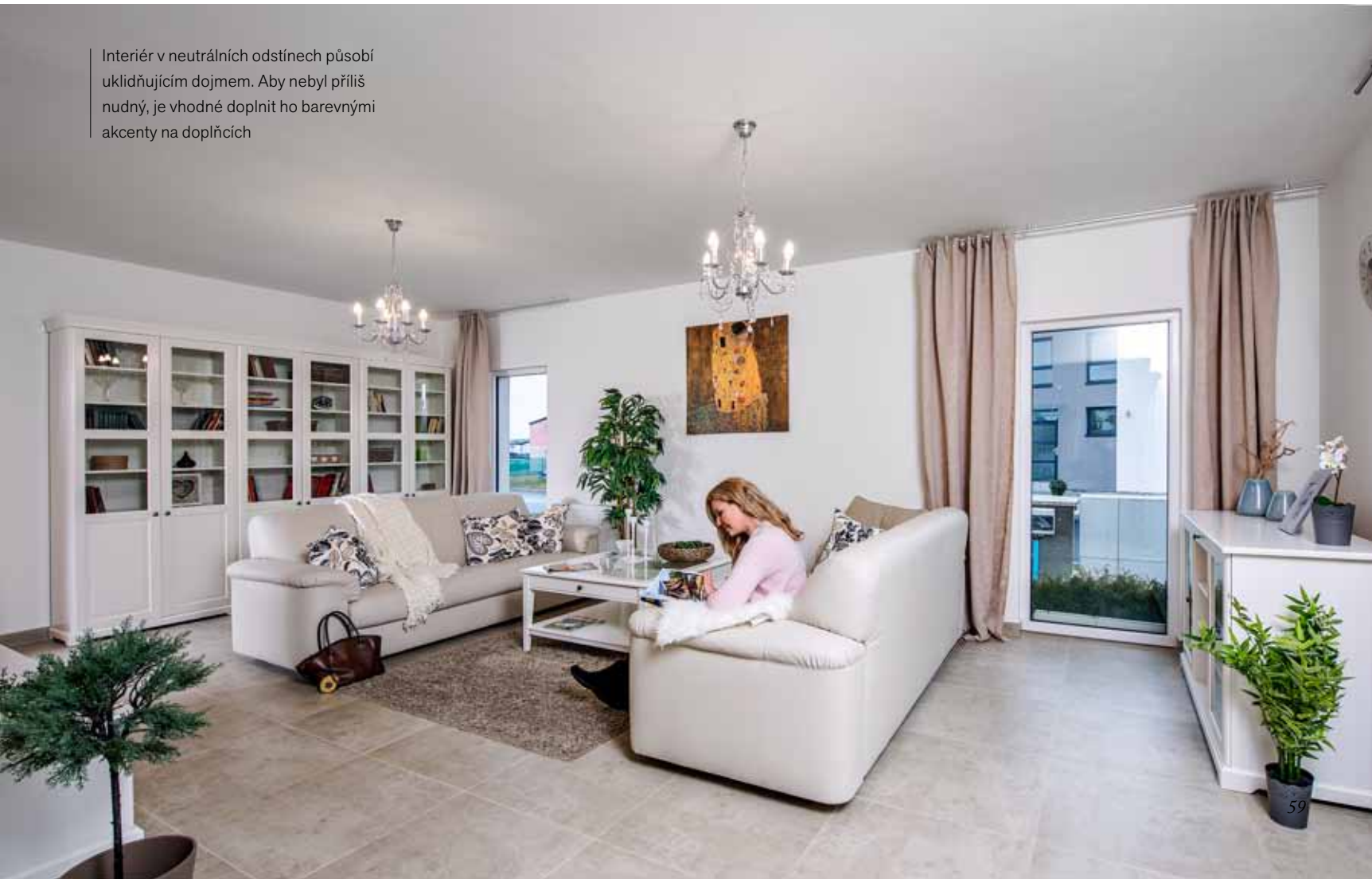
nás zavedla do ložnice s francouzským oknem do zahrady. Podlaha v barvě přírodního dřeva sjednocuje celou zónu a v ložnici působí hřejivým a uklidňujícím dojmem. Koupelna umístěná vedle ložnice má díky oknu přirozené světlo a odvětrání, a pokud se nechcete oddávat večerní koupeli, můžete se rychle osprchovat ve druhé vzdálenější koupelně domu. Další dvě místnosti dostupné z chodby se dají využít jako pracovna či jako pokoj pro hosty.

Sečteno a podtrženo, Bungalov se nám líbil. Ať už by tu žil spokojený pár ve vyšším či středním věku, nebo mladá rodina s malými dětmi, které by se mohly bezpečně batolit celým domem, Bungalov je tím správným řešením. ✘



Francouzská okna
v obývacím pokoji
a navazující jídelně vedou
přímo na slunnou terasu,
jejíž částečné zastřešení
umožňuje užívat si ji
za každého počasí

Interiér v neutrálních odstínech působí
uklidňujícím dojmem. Aby nebyl příliš
nudný, je vhodné doplnit ho barevnými
akcenty na doplňcích







7

1, 2 Dlažba v imitaci kamene stylově ladí s korpusem kuchyňské linky s dekorem dřeva a opticky navazuje také na obklad zdi

3 Dlouhou chodbu zdobí otevřené úložné prostory, které lze využít prakticky – na ukládání knih, ale také „pouze“ k vystavení květin a dalších drobných dekorací

4 Většina nábytku i doplňků v domě je z Ikea. Celkový dojem z prostoru je díky tomu velmi jednotný. Ložnici, stejně jako obývací pokoj, zdobí reprodukce obrazů Gustava Klimta

5 V Bungalovu jsou dvě samostatné místnosti zařízeny jako pracovny. Dobře však poslouží také jako dětské nebo hostinské pokoje

6 Z před síně se vstupuje do chodby oddělující hlavní obytnou část od druhé poloviny domu, ve které se nachází dvě koupelny, ložnice a pracovny

7 Okno přivádí do koupelny denní světlo a umožňuje dobře ji vyvětrat. Obklady a dlažba jsou ze stejné série jako v kuchyni a potvrzují tak jednotný vizuální koncept celého domu



KONTAKT

CANABA, a. s.
 Štětкова 1001/5, Praha 4
 Infolinka domy: 800 910 910
 tel.: 234 096 234
www.canaba.cz, www.cvzd.cz



**Centrum vzorových domů
 v Praze-Nehvizdech.
 Bungalov je v kroužku**