



NEJEN PRO ROMANTICKÉ DUŠE...

... ale pro všechny, kdo oceňují komfort, úspornost a nejnovější technologie, je ideální volbou dům Romance od společnosti Canaba, v jejímž portfoliu se tento rodinný dům těší již dlouholeté oblibě. Jeho nejnovější verzi, čerstvou nositelku ocenění v soutěži o titul Dům roku 2016, můžete navštívit v centru vzorových domů v Nehvizdech u Prahy.

TEXT: JITKA PÁLKOVÁ | FOTO: ARCHIV

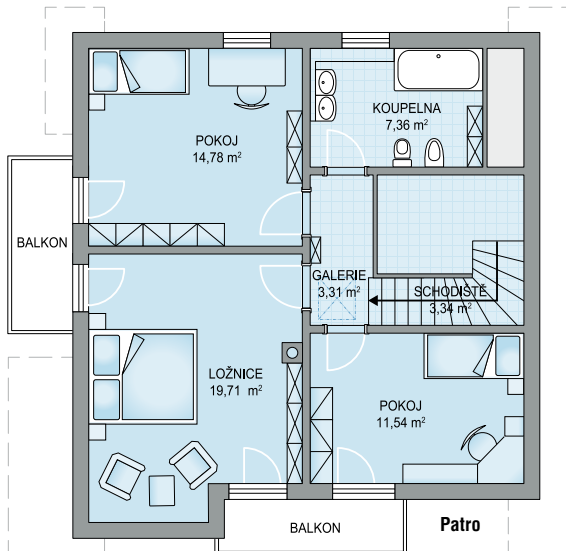
Sedlová střecha, vikýře a balkony jsou prvky typické pro tradiční architekturu, které neztrácejí na oblibě. Zde je však architekt upravil do jednoduché podoby, která je v souznění s moderním designem a spolu s velkými prosklenými plochami a originálními detaily dodává domu svěží vzhled.

Dům Romance 2015 je založen na kompaktním čtvercovém půdorysu s jednoduchým přehledným uspořádáním, které šetří místo. Jeho nejpříjemnější částí je společný obývací prostor, který zaujímá většinu přízemí. Na první pohled potěší hřejivou a vzdušnou atmosférou. Francouzským oknem lze vyjít na terasu, posedět na sluníčku či volně – bez bariér pokračovat dál na trávník. Obývací pokoj přímo splývá s jídelnou, umístěnou v přesazeném proskleném nároží, a s kuchyní, která je rovněž vybavena jídelním stolem, má vlastní výstup do zahrady a také okno směrem ke vstupu do domu. V přízemí nechybí malá hobby místnost, využitelná i pro domácí

práce. Podkroví s velkým vikýřem a dvěma balkony je jako stvořené pro romantické spaní. Kromě střešních oken má každá ze tří ložnic francouzské okno na balkon, takže nechybí výhled do zahrady a okolí. Také možnost osvěžit se po ránu na čerstvém vzduchu je jistě k nezaplacení. Součástí podkroví je i velká rodinná koupelna.

Při navrhování dispozice architekt nezapomněl ani na příjemnou atmosféru, ani na praktické potřeby každodenního života. Dům o užitné ploše 135 m² nabízí veškeré pohodlí pro čtyřčlennou rodinu. Stavební technologie založená na montáži z masivních dílců zaručuje, že zákazníci se do nového nastěhují za pár měsíců a nikoliv až za pár let (jak tomu někdy bývá). Charakteristickou kvalitou této konstrukce je velká trvanlivost, neomezená životnost se zárukou 30 let a vynikající tepelná akumulace, takže obyvatelé si budou užívat zdravé a stabilní vnitřní klima a levný nízkoenergetický provoz domácnosti.

V příštím čísle se do nové Romance vypravíme osobně, abychom všechny deklarované vlastnosti otestovali na vlastní kůži... ✘



TECHNICKÉ ÚDAJE

Zastavěná plocha: 84 m²

Užitná plocha: 135 m²

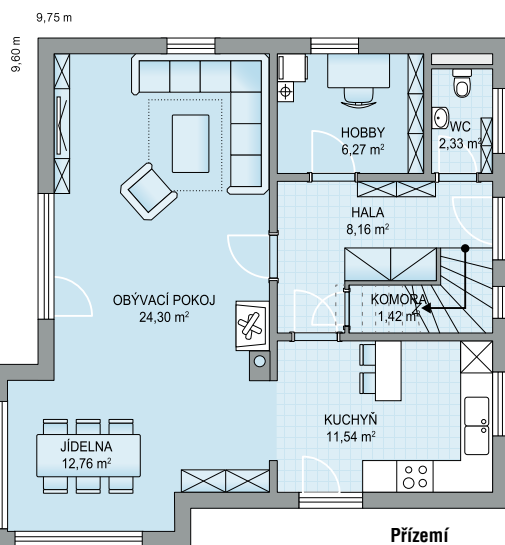
Konstrukce: montovaná stavba z konstrukčních dílců Ecobeton Canaba, vnější kontaktní zateplení 150 mm, fasáda omítnuta, dřevěný krov, střešní systém Bramac

Vytápění: ústřední, kondenzační plynový kotel

Společný obývací prostor příjemně překvapí velikostí rozměrů. Kuchyň má svoji samostatnou místnost, přesto zůstává propojena s jídelnou a obývacím pokojem

KONTAKT

CANABA, a. s.
 Štětškova 1001/5, Praha 4
 Infolinka domy: 800 910 910
 tel.: 234 096 234
www.canaba.cz, www.cvzd.cz



Centrum vzorových domů
 v Praze-Nehvizdích.
 Romance je v popředí