



Romance: oceněný Dům roku

Vžili jsme se do role potenciálních zájemců o rodinný dům Romance, který byl oceněn v soutěži Dům roku 2016, a na celý den jsme se v něm zabydleli i s čtyřnohým kamarádem Tedíkem. Zvířata mají leckdy lepší čich než lidi, což se i tentokrát potvrdilo. Zatímco my jsme terén sondažovali velmi pomalu a obezřetně, pes tam byl okamžitě jako doma.

Zcelkové dispozice domu jsme usoudili, že by byl ideální pro mladou rodinu s jedním či dvěma dětmi nebo i pro starší manželský pár, kterému už děti odrostly a odstěhovaly se. Přízemí domu nabízí velký obytný prostor, řešený jako spojený obývací s jídelnou a kuchyní, s dispozicí ve tvaru písmene L. Kuchyň je od obývací části „odcloněná“, což je jen ku

prospěchu věci, protože klid u televize nebude rušit myčka ani puštěná digestoř. Tady si rodina může užívat společné chvíle u jídelního stolu nebo u televize, v prostorné kuchyni se u vaření mohou potkávat také všichni najednou. Do velkorysého prostoru obývacího pokoje se vejde klidně i větší rohová sedací souprava, nábytek s TV sestavou a ještě několik drobných so-

litérů. Kromě televize lze po večerech sledovat i uklidňující plameny v krbu, protože i tomuto řešení se dá projekt uzpůsobit. Jídelna pojme i rozměrnější stůl s větším počtem židlí, komodu, skleník, příborník... Kuchyň je velkoryse vybavená nábytkem i spotřebiči. Příjemné je velké okno nad pracovní deskou, které do kuchyně vpouští dostatek světla a dává přehled o tom, co se děje na zahradě, potažmo na ulici.

Pro život vevnitř a venku

V sezoně pak jednoduše otevřete velké francouzské okno a život se rázem může přesunout na terasu a na zahradu. Co je na přízemí velmi příjemné, to je opravdu vzdušný dojem, který dodávají kromě zmíněného francouzského okna v obývací >>



< ^ Spojení jídelny a obývacího pokoje je ideálním řešením pro společenské rodiny, které rády vítají návštěvy a užívají si volný čas pěkně pospolu

✓ Velké okno v kuchyni je k nezaplacení. Spolehlivě s ním nahradíte digestoř, můžete za ním pěstovat bylinky a kochat se při vaření pohledem do zeleně

> Přizemí domu tvoří převážně jeden velký světlý obytný prostor. Díky střešním oknům působí i vstupní hala se schodištěm příjemně vzdušně a prostorně





také dvě velká okna od stropu až po podlahu v jídelní části. Jediné úskalí mohou představovat zvědaví sousedé, dychtiví vidět vám doslova až „do talíře“. Na to je potřeba myslet při situování domu na pozemek a navrhování zahrady. V přízemí se ještě nachází toaleta, technická místnost s praktickým vstupem na zahradu, prostorná vstupní hala se schodištěm a komora, která logicky sousedí s kuchyní.

Na klid i na práci

Schodiště nás zavedlo na galerii v patře, odkud jsme se vydali zabydlovat místnosti klidové části domu, a to tři pokoje a koupelnu. Prohlídku jsme začali na náš vkus dostatečně velkou koupelnou, jejíž prostor opticky zvětšuje velké zrcadlo a okno. Velká vana, umyvadlo a za polopříčkou umístěný klozet jistě poskytují při hygieně patřičný komfort.

Ze tří pokojů je největší ložnice o rozloze 20 m², druhý pokoj jsme nazvali „trucovnou“ (15 m²), ve třetím je na ploše 11,5 m² vybudovaná pracovna. Pokoje se dají zařídit jako dětské pokojíky, pokoje pro hosty, dvě oddělené ložnice pro manžele nebo také jako pracovny. Jsou světlé, vzdušné, dva z nich mají i pěkné velké balkony.

Po příjemném dni se nám nechtělo opouštět dům a vracet se do redakční reality openspace. Chlupáč dal také jasně najevo, co si myslí, neboť se sebral a zmizel v nehvizdovských hvozdech.

TEXT A PRODUKCE: Anna Martinková
a Lucie Martínková, FOTO: Lukáš Hausenblas



▲ Ložnice je se svými 20 m² nejprostornější místností v podkroví. Pokud potřebujete ke spánku hodně prostoru, zde se rozhodně nemusíte omezovat. Dům má také velkou půdu, vhodnou ke skladování sezonních věcí nebo sportovních potřeb. Lze ji také jednoduše dokončit a využít jako pracovnu, hernu apod.

▲ Velkoformátové obklady a dlažby v koupelnách mají trendový design pohledového betonu

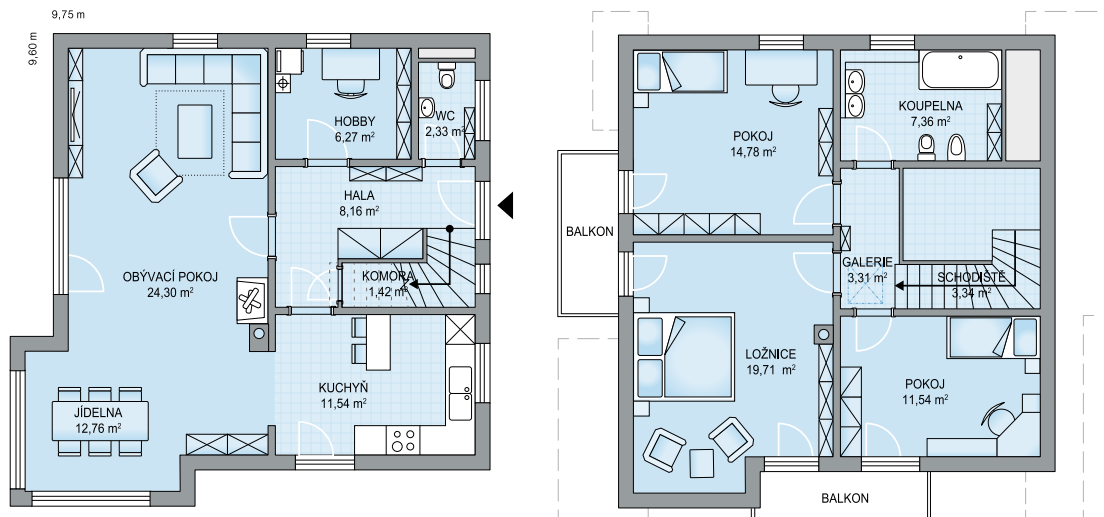
> Koupelna působí díky velkorysému oknu prostorně a vzdušně. Zároveň jsme v ní ocenili vanu s obezdívkou, na níž si můžete pohodlně nalakovat nehty nebo popovídat si s partnerem naloženým v koupeli



Dům se sedlovou střechou, francouzskými okny a balkonem budí pohodový dojem zevnitř i zvenku



Romance



Dvoupodlažní rodinný dům o velikosti 4 + 1 má zastavěnou plochu 84 m² a podlahovou plochu 135 m². Doba výstavby je pouhé 3 až 4 měsíce.

Cena: od 2 949 000 Kč včetně DPH.

Vzorový dům Romance je kdykoli k prohlédnutí a vyzkoušení v Centru vzorových domů v Nehvizdách u Prahy, a to po celý týden od 10 do 18 hodin,

www.cvzd.cz
www.canaba.cz