



DŮM, NEBO BYT? NENÍ CO ŘEŠIT!

Vlastní dům se zahrádkou je snem mnoha mladých rodin. Důvodem, proč mnozí stále bydlí v malých bytech, bývá cena. Promyšleně řešený dům Chico ale umožňuje splnit si sen o bydlení v rodinném domě za cenu bytu. Nevěříte? Můžete jej navštívit v Centru vzorových domů v Nehvizdech u Prahy.

TEXT: JITKA PÁLKOVÁ | FOTO: LUKÁŠ HAUSENBLAS

Jednoduchý moderní vzhled, uspořádání odpovídající současným trendům v bydlení, variabilita, a především cena 1 499 000 Kč (výstavba na klíč, vč. DPH) zařadily dům Chico mezi nejprodávanější rodinné domy u nás. Na zastavěné ploše pouhých 47 metrů čtverečních se podařilo vytvořit moderní dispozici 4 + kk s obytnou plochou 82 metrů

čtverečních, což plně postačí pro bydlení tří- až čtyřčlenné rodiny.

Již zádveří naznačuje, jak je každý centimetr místa v domě dokonale využit. V prostoru pod schodištěm, který jinde zůstává ležet ladem, nebo se z něj stává nevzhledné skladiště, se nachází samostatná toaleta s umývánkem. Vybudované rozvody pak dovolují umístit vedle WC i pračku. Podařilo se tak vyřešit hned dva problémy – využít prostor s nízkou

Z hlavního obytného prostoru ve tvaru L je přímý výstup na zahradu. Přístavba terasy, pergoly, zimní zahrady a podobně je samozřejmě možná a záleží jen na fantazii majitele

výškou a ušetřit místo v koupelně či kuchyni. Protější stěna se hodí k umístění vestavěných skříní. Centrem domu je obývací pokoj propojený s kuchyní a jídelním koutem. Má tvar písmene L, celkovou plochu více než 35 m² a je odtud přímý vstup na navazující terasu a zahrádku. První patro domu je koncipováno jako klidová zóna, skládající se ze tří místností. Mohou sloužit jako ložnice rodičů, dětské pokoje, ale i jako pracovna.



Střídmé tvary domu zaručují, že se bude dobře vyjímat v jakékoliv lokalitě a i na velmi malém pozemku

Doplňuje je komfortní koupelna o ploše 4 m², vybavená standardně vanou, dvěma umyvadly a toaletou.

Jednoduché dispoziční řešení lze upravit podle potřeb rodiny na 3 + 1, posunout některou z příček a podobně. Variabilitu dům nabízí i z architektonického hlediska. Fasády lze omítnout či obložit různými materiály, dům lze stavět samostatně, jako

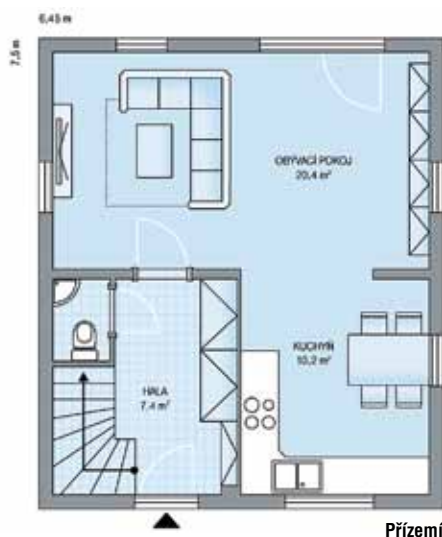
dvougenerační či řadový domek, přístavět garáž či kryté parkovací stání, případně obytnou přístavbu a vytvořit rostoucí dům.

K rozhodujícím hlediskům při výběru domu patří nejen pořizovací, ale i provozní náklady. I v tomto má Chico co nabídnout. Montovaná konstrukce z masivních ekologických stěnových dílců, která „vyroste“ za pouhé 2–3 měsíce od uzavření smlouvy,

se vyznačuje nejen velkou stabilitou, dlouhou životností a trvanlivostí, ale i nízkoenergetickými parametry, které se promítají do mimořádně nízkých nákladů na vytápění.

Více informací o stavbě a návštěvě vzorového domu získáte na www.canaba.cz, www.cvzd.cz ✘

Uvnitř domu je beze zbytku využit každý centimetr prostoru. I díky tomu může dům Chico nabídnout komfort domu za cenu mnohem menšího bytu



Přízemí



Patro