

VÍTEJTE V KRÁLOVSTVÍ LUXUSU

Při návštěvě vzorového domu Residence Prestige společnosti CANABA vás jistě již na první pohled uchvátí velkorysý vnitřní prostor. Plno světla, pocit volnosti a příroda na dosah ruky – tady se klidně můžete zasnít o svém budoucím novém domově.

TEXT: JITKA PÁLKOVÁ | FOTO: JIŘÍ HURT



Úsloví Můj dům, můj hrad překonává staletí a dokonale vyjadřuje naši přirozenou touhu po pohodlí, soukromí, bezpečí, klidu, harmonii a kráse. Právě tyto vlastnosti dali tvůrci do vínku domu

Rezidence Prestige.

Architektura domu spojuje klasické principy s moderním designem tak, aby dosáhla nadčasového vzhledu a zároveň nejmodernějšího komfortu bydlení. Symetrické průčelí se sloupovým budí impozantní dojem, díky důmyslně osazenému zasklení se krytá terasa proměnila v zimní zahradu a poskytuje příjemné zážitky po celý rok. Francouzská okna dala v 18. století obyvatelům noblesních rezidencí slunce, čerstvý vzduch a vylákala je z komnat do zahrady. A toto nenahraditelné kouzlo mají i dnes – není nad to vyběhnout z jídelny nebo pracovny na slunce a čerstvě posekaný trávník!

Bohatý vnitřní svět

Interiér svou rozlehlostí a bohatým členěním připomíná tradiční rodinné rezidence ze staré Anglie, francouzského venkova či první republiky. Najdete tu velkorysé společné prostory, krásné výhledy, ale i klidná intimní zákoutí. Každého doslova pohladí atmosféra jemných hřejivých přírodních barev, jimž vládnu krémová, béžová či růžová. V interiéru navrženém na míru, v dokonalých tvarech a perfektním řemeslném zpracování jednotlivých předmětů promlouvá krása ušlechtilých materiálů, jako jsou mramor, hedvábí, samet, kůže, nerez ocel či přírodní dřevo. Procházíte-li krok za krokem tímto do detailu promyšleným prostorem, pocítíte kouzlo nejružnějších stylů, jejichž mistrovská kombinace vytváří jedinečnou symfonii domova.

Příjemné překvapení přichází hned po vstupu do velkorysé společné obývací části v přízemí rezidence. Dominuje mu ústřední část s velkou jídelní tabulí, která se jistě stane středobodem společného rodinného života. Nad jídelním stolem září lustr z broušeného křišťálu, který dodává interiéru jiskru a nádech výjimečnosti.

Za jídelnou se otevírá prostorná bílá kuchyň značky Bauformat, rovněž zářící vysokým leskem. Byla vyrobena na zakázku podle návrhu designérky a je vybavena špičkovými spotřebiči značky Siemens. Nejmodernější technologie a trendové řešení s varným ostrůvkem a pracovní deskou z odolného kompozitního materiálu zajišťují dokonalou čistotu a proměňují práci v kuchyni v zábavu.



Architektonická kompozice je založena na symetrii, přehlednosti a volných otevřených průhledech. Již od vchodových dveří lze dohlédnout přes útulnou vstupní halu do společného obývacího prostoru a dále na zahradu

V rohové části obývacího pokoje vás obejmě měkká kožená sedačka, která doslova vyzývá k posezení a zábavě s přáteli.

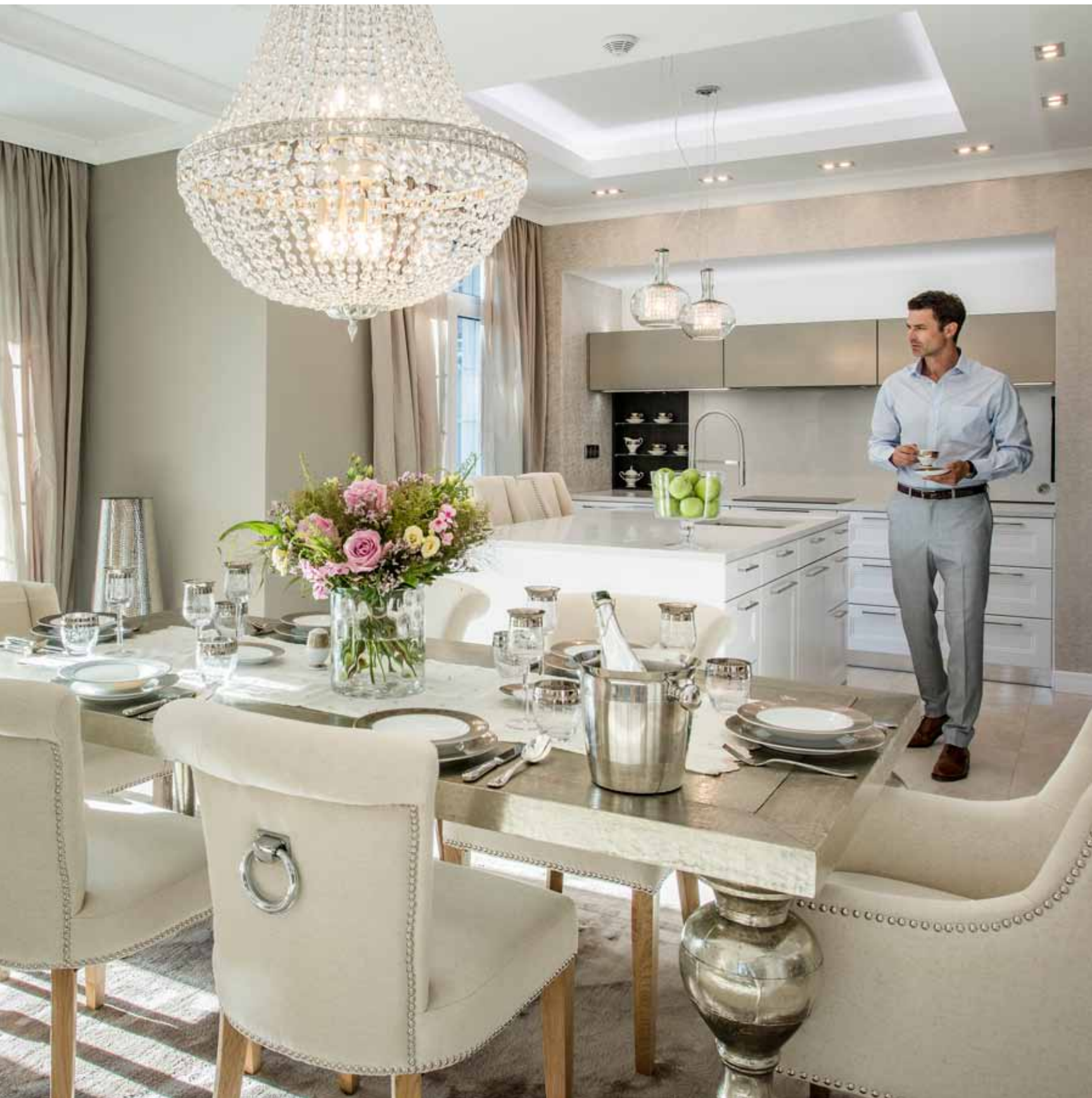
Přízemí ale nabízí i klidnou oázu pro odpočinek v ústraní s knihou, dýmkou nebo sklenkou něčeho dobrého. Tzv. pánský salonek s krbem a sezením je laděn do zemitých barev a medových odstínů patinované kůže. Krb je z obou stran obložen římsami z pravého mramoru a navozuje atmosféru elitních klubů anglických gentlemanů, do níž zapadají i černá kožená křesla se zlacenými rámy.

Říše soukromí

Impozantní schodiště, inspirované anglickými rodinnými sídly, láká k vystoupení do horní, soukromé části rezidence. Hlavní ložnice otevírá svou náruč jemnými růžovými a stříbrnými tóny. Rafinovaně kombinuje hebké hladké textilie a měkké kožešiny se surovým vzhledem rustikální podlahy z masivního katrovaného dřeva. Jako by tu šuměl les a svítil měsíc. Bohatě dekorované exkluzivní ručně vyráběné tapety, stejně jako hedvábné saténové lůžkoviny vyznačují klid a neodolatelně zvou do říše snů. Koupelna, která je přímou součástí ložnice, se při pohledu z lože otevírá jako nádherná



Schodišťová hala s noblesním zábradlím ve stylu art deco, ozářená leskem křišťálu, připomíná velkorysý centrální prostor anglických šlechtických sídel



Prizemí je laděno do jemných světlých teplých tónů. Na funkcionalistickou bílou kuchyň ve vysokém lesku navazuje luxusní jídelní stůl se stříbrnou patinou a židlemi s příjemným lněným čalouněním, jejichž oblé tvary přímo vyzařují měkkost a pohodlí



Hlavní ložnice. Čelní stěnu zdobí luxusní ručně vyrobené francouzské tapety s motivem pávů opatřené metalickými efekty. Katrovaná masivní dřevěná podlaha přechází v sokl z leštěného mramoru, na němž dominuje solitérní vana od slavného italského designéra osvětlená křišťálovým lustrem



K domu je přistavěna velkorysá garáž ve stejném stylu. Neoklasicistní vzhled spolu s mimořádnou trvanlivostí použitých materiálů a konstrukcí zaručují, že dům se bude na svém místě skvěle vyjímat po celá staletí



Majestátní průčelí, klasické tvary sloupů, přesné linie říms a šambrán, propracované zábradlí, vše v dokonalém řemeslném provedení, reprezentují univerzální nadčasové hodnoty, které dům nabízí spolu s nejmodernějším technickým řešením



divadelní scéna. Další rozměr pak interiéru dodává hvězdné nebe v ložnici. Velkorysá šatna s velkým oknem, prosklenými stěnami a promyšleným systémem zásuvek a polic pak vytváří dokonalé a přehledné zázemí. Rafinovaná hra se světlem je v domě všudypřítomná, každé zákoutí tu nabízí nekonečný prostor pro fantazii i mnoho příležitostí, jak si užít celý den.

Dům Rezidence Prestige ale není jen architektura doplněná špičkovým nábytkem, doplňky a zařizovacími předměty. Je to místo, které vás nabije energií, bude vás inspirovat i chránit a spojovat celou rodinu. Další inspiraci a více informací o novém luxusním projektu společnosti CANABA najdete na stránkách www.rezidence.de. ✘

Vila v neoklasickém stylu se stane perlou každého pozemku. Její impozantní vnitřní prostor nabízí výjimečný komfort a harmonii