



Nenápadný nízký dům s valbovou střechou se propojuje se zahradou přes rohovou terasu, kterou zútulňuje cihelný obklad. Dá se tu relaxovat na sluníčku i posedět v příjemném stínu u jídelního stolu

POHODLÍ BEZ SCHODŮ

Bezbariérové bydlení přímo propojené se zahradou si získává stále větší oblibu, a to nejen u starší generace. Že to není náhoda, o tom vás přesvědčí návštěva vzorového domu Bungalov, který si můžete spolu s dalšími domy prohlédnout v centru vzorových domů společnosti Canaba v Nehvizdech u Prahy.

TEXT: JITKA PÁLKOVÁ | FOTO: LUKÁŠ HAUSENBLAS A ARCHIV CANABA

Mít obývací pokoj otevřený do zahrady bývá hlavním přáním většiny lidí, kteří se rozhodnou postavit si vlastní dům. K těm dalším patří komfortní dispozice, úsporný provoz domácnosti, to vše za co nejvýhodnější cenu. A všechna tato přání rodinný dům Bungalov dokonale splňuje.

Prizemní stavba s valbovou střechou vychází z kompaktního čtvercového půdorysu, do něhož je zapuštěna zčásti krytá rohová terasa. Právě sem se pohodlně vchází francouzskými dveřmi z obývacího pokoje, z jídelny a z ložnice. Dispozice obsahuje kromě patřičného zázemí a úložného prostoru také dva dětské pokoje a hobby

místnost. Užiténá plocha 128 m² bez problémů pokryje požadavky tří- až čtyřčlenné rodiny na pohodlné bydlení. Kromě velké společné obývací části s jídelnou a kuchyní jsou k dispozici dva dětské pokoje, rodičovská ložnice a komfortní zázemí.

Velkou „přidanou hodnotu“ domu Bungalov představují jeho prostorové možnosti. Bungalov je unikátní v jednom ohledu. Na rozdíl od zděných staveb nebo dřevostaveb, jejichž konstrukce staticky neumožňuje využití podkrovní, pokud by se to ukázalo v budoucnu jako žádoucí, mají přízemní domy Canaba již v základu plnohodnotné nosné stropy, což s minimálními náklady a úpravou střechy

umožňuje využití podkrovní. Je zde možné vybudovat pokoje pro dospělé děti, prostory pro podnikání apod. K domu lze také snadno přistavět garáž, nebytový i obytný prostor.

Konstrukční systém z masivních ecobetonových dílců s výbornou akumulací tepla zajišťuje nízkoenergetický provoz domácnosti a stabilní tepelnou pohodu po celý rok, bez zbytečných tepelných ztrát v zimě a přehřívání interiéru v létě. Dům je vytápěn úsporným kondenzačním plynovým kotlem a podlahovým vytápěním. V neposlední řadě patří k výhodám tohoto domu montovaná technologie, díky níž se doba realizace počítá na měsíce, a nikoliv na roky jako u běžných zděných domů. ✖



Společná obývací část, spojená s kuchyní do jednotitého prostoru ve tvaru písmene L, je velmi prostorná a lze ji bez problémů zařídit moderním typovým i atypickým nábytkem. Francouzskými okny přichází do domu bohatství denního světla z několika stran, takže interiér působí velmi vzdušně. Podlahy a nábytek ve světlých barvách tento dojem ještě umocňují

TECHNICKÉ ÚDAJE

Dispoziční řešení: 5 + 1

Podlahová plocha: 128 m²

Zastavěná plocha: 152 m²

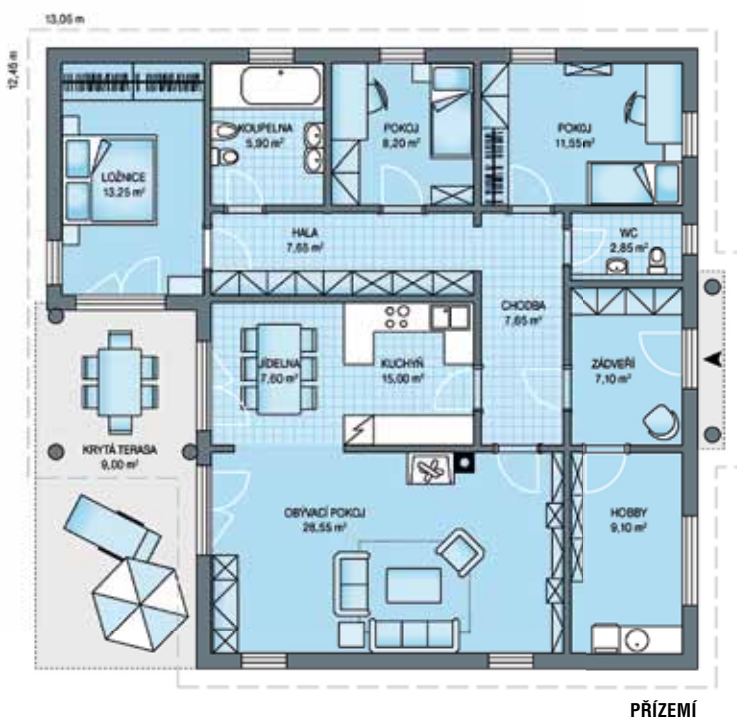
Konstrukční řešení: montovaná stavba, stěnové a stropní dílce – konstrukční systém Ecobeton Canaba, vnější obálka opatřena zateplovacím systémem o tloušťce 150 mm, fasáda opatřena omítkou a obkladem z betonových pásků imitujících režnou cihlu

Střeška a krov: systémové střešní tepelněizolační řešení Bramac, střešní krytina typ Alpská taška Classic, klempířské prvky titanzinkové – systém Bramac

Výplně otvorů: značková pětikomorová plastová okna a dveře s izol. dvojskly, interiérové dveře Sapeli obložkovou zárubní

Vytápění: úsporný kondenzační plynový kotel kombinovaný s ohřevem TUV, podlahové vytápění (možný je i elektrokotel se zásobníkem na TUV)

Cena na klíč: 3 399 000 Kč



PŘÍZEMÍ

KONTAKT

CANABA, a. s.
 Štětškova 1001/5, Praha 4
 Infolinka domy: 800 910 910
 tel.: 234 096 234
 www.canaba.cz, www.cvzd.cz