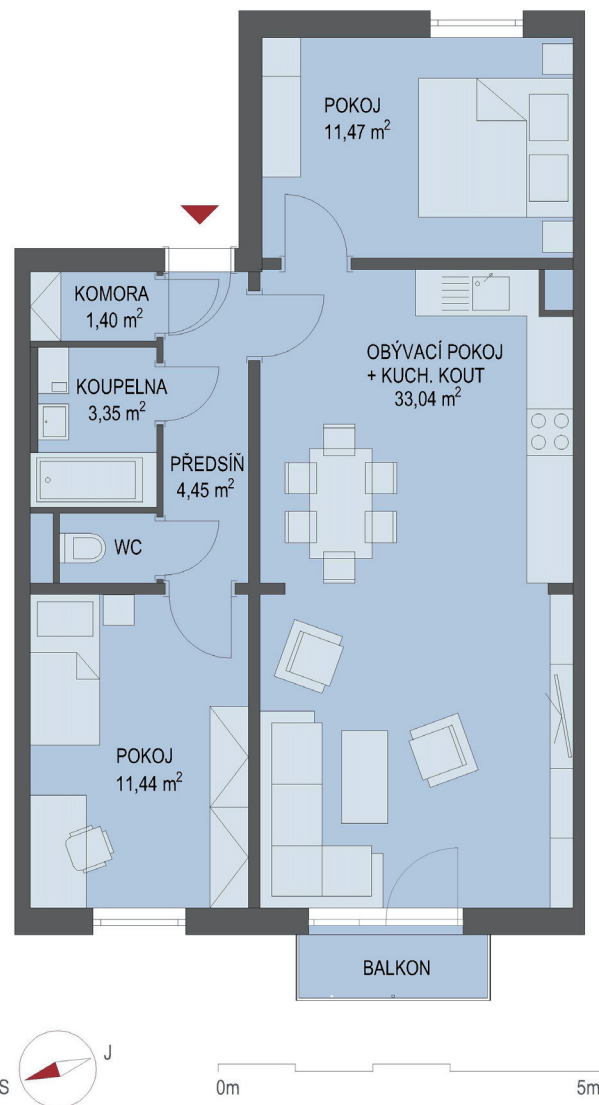


NOVÉ BYTY - Praha - Park Nehvizdy VIII



Byt č. 11

Byt. dům č.: BD 901
Patro: 3. NP
Dispozice: 3+kk

Celková plocha: * 68.5 m²
Balkón: 2.1 m²
Příslušenství: komora, sklepní kóje
Parkování: venkovní parkovací stání

* Celková výměra bytu zahrnuje případně i plochu balkonu
V ceně je již zahrnuto užívací právo ke sklepní kóji a venkovnímu parkovacímu stání.
Součástí ceny je poplatek obci za rozvoj infrastruktury ve výši 50 000 Kč.



☎ 844 02 02 02
www.canaba.cz