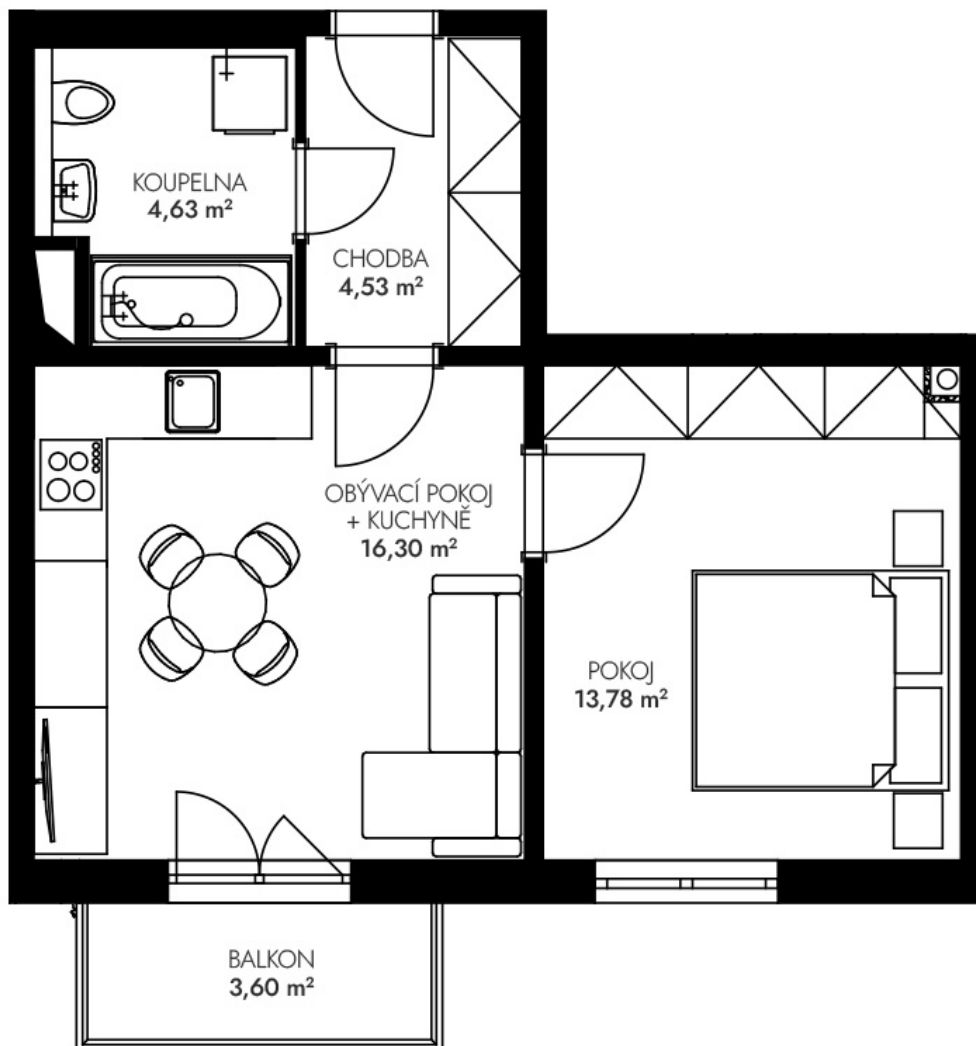


NOVÉ BYTY - Praha - Dubeč

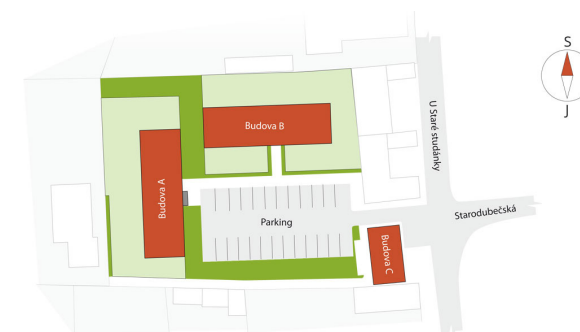


Byt č. 5 (B.2.2)

Byt. dům č.: BD B
Patro: 2. NP
Dispozice: 2+kk

Celková plocha: 42.8 m²
Balkón: 3.6 m²

Příslušenství: venkovní parkovací stání



Veškeré texty, materiály, dokumenty, údaje, modely, vizualizace, vyobrazení a jiné podklady prezentované na těchto webových stránkách jsou pouze ilustrační, nejsou závazné a nepředstavují nabídku ani návrh na uzavření smlouvy. Provozovatel těchto webových stránek si zároveň vyhrazuje právo na jejich změnu.

☎ 844 02 02 02
www.canaba.cz