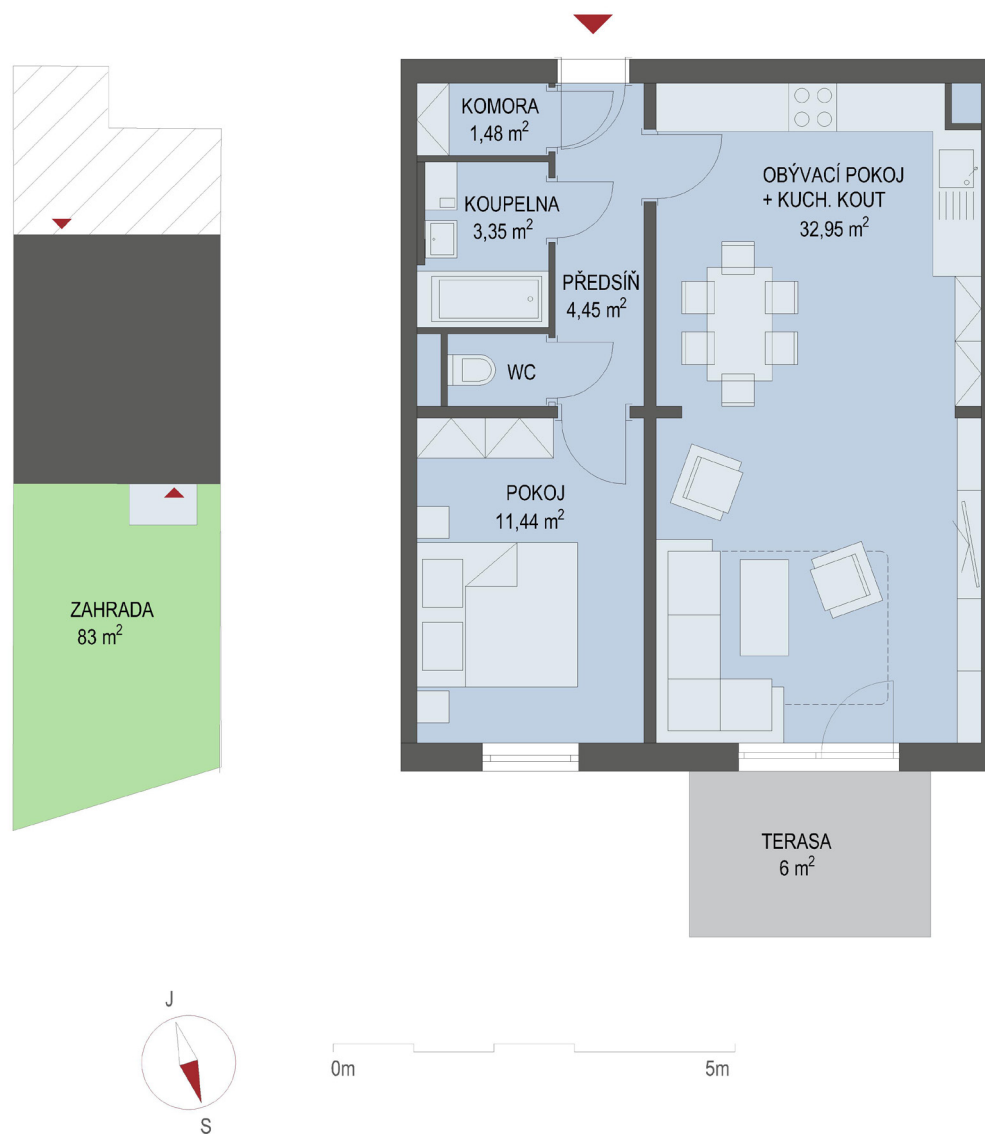


NOVÉ BYTY - Praha - Park Nehvizdy VIII



Byt č. 1

Byt. dům č.: BD 908
Patro: 1. NP
Dispozice: 2+kk

Celková plocha: * 54.8 m²
Plocha zahrádky: 83.0 m²

* Celková výměra bytu zahrnuje případně i plochu balkonu
V ceně je již zahrnuto užívání právo ke sklepní kóji a venkovnímu parkovacímu stání.
Součástí ceny je poplatek obci za rozvoj infrastruktury ve výši 50 000 Kč.



Veškeré texty, materiály, dokumenty, údaje, modely, vizualizace, vyobrazení a jiné podklady prezentované na těchto webových stránkách jsou pouze ilustrační, nejsou závazné a nepředstavují nabídku ani návrh na uzavření smlouvy. Provozovatel těchto webových stránek si zároveň vyhrazuje právo na jejich změnu.

☎ 844 02 02 02
www.canaba.cz