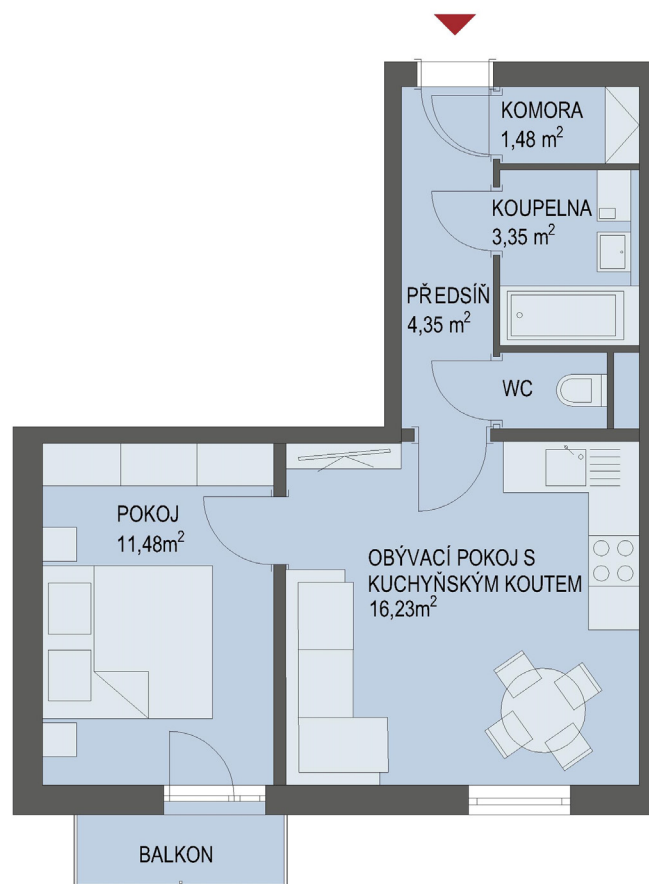


NOVÉ BYTY - Praha - Park Nehvizdy VIII



0m 5m

Byt č. 12 (B30)

Byt. dům č.: BD 902
Patro: 3. NP
Dispozice: 2+kk

Celková plocha: * 40.1 m²
Balkón: 2.1 m²
Příslušenství: komora, sklepní kóje
Parkování: venkovní parkovací stání

* Celková výměra bytu zahrnuje případně i plochu balkonu
V ceně je již zahrnuto užívání právo ke sklepní kóji a venkovnímu parkovacímu stání.
Součástí ceny je poplatek obci za rozvoj infrastruktury ve výši 50 000 Kč.



☎ 844 02 02 02
www.canaba.cz