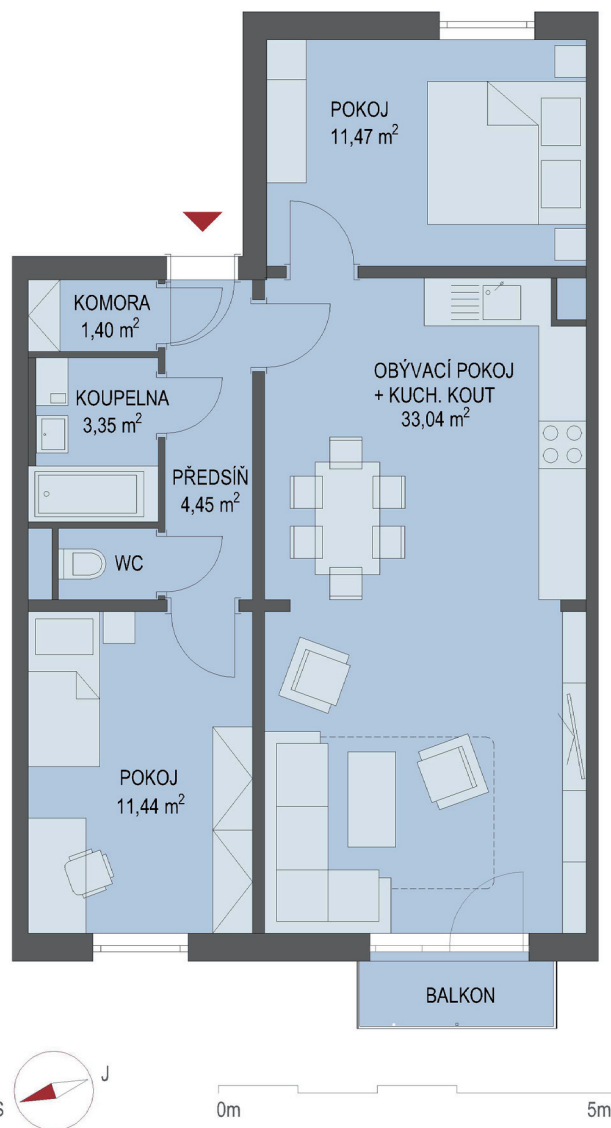


# NOVÉ BYTY - Praha - Park Nehvizdy VIII



## Byt č. 5

Byt. dům č.: BD 901  
Patro: 2. NP  
Dispozice: 3+kk

Celková plocha: \* 68.4 m<sup>2</sup>  
Balkón: 2.1 m<sup>2</sup>  
Příslušenství: komora, sklepní kóje  
Parkování: venkovní parkovací stání

\* Celková výměra bytu zahrnuje případně i plochu balkonu  
V ceně je již zahrnuto užívání právo ke sklepní kóji a venkovnímu parkovacímu stání.  
Součástí ceny je poplatek obci za rozvoj infrastruktury ve výši 50 000 Kč.



Veškeré texty, materiály, dokumenty, údaje, modely, vizualizace, vyobrazení a jiné podklady prezentované na těchto webových stránkách jsou pouze ilustrační, nejsou závazné a nepředstavují nabídku ani návrh na uzavření smlouvy. Provozovatel těchto webových stránek si zároveň vyhrazuje právo na jejich změnu.

☎ 844 02 02 02  
[www.canaba.cz](http://www.canaba.cz)