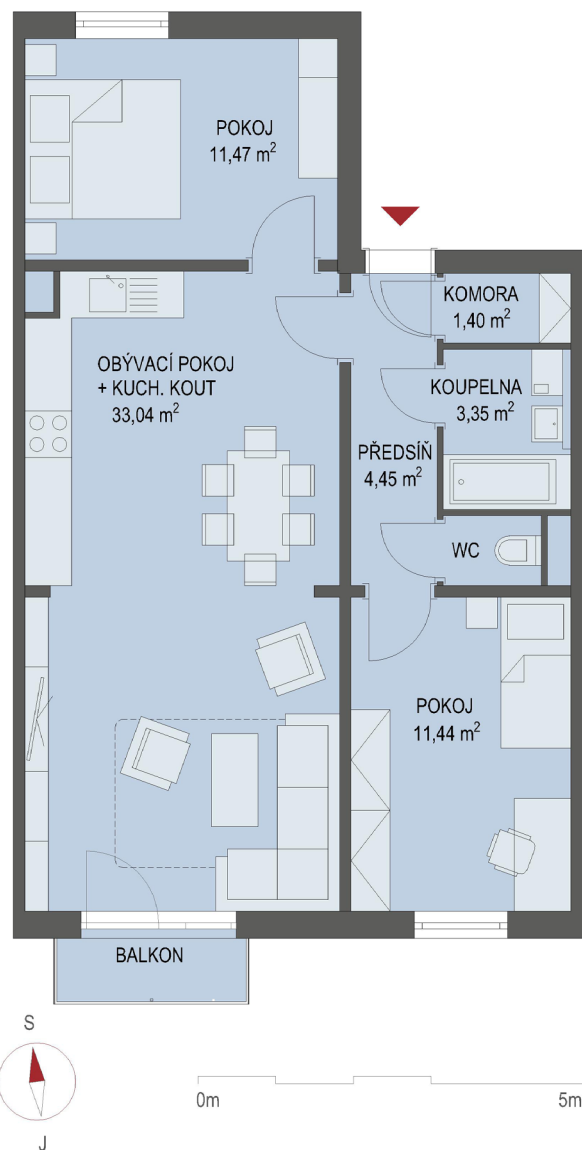


# NOVÉ BYTY - Praha - Park Nehvizdy VIII



## Byt č. 16

Byt. dům č.: BD 904  
Patro: 3. NP  
Dispozice: 3+kk

Celková plocha: \* 68.5 m<sup>2</sup>  
Balkón: 2.1 m<sup>2</sup>

Parkování: venkovní stání  
Příslušenství: komora, sklepní kóje

\* Celková výměra bytu zahrnuje případně i plochu balkonu  
V ceně je již zahrnuto užívání právo ke sklepní kóji a venkovnímu  
parkovacímu stání.  
Součástí ceny je poplatek obci za rozvoj infrastruktury ve výši 50 000 Kč.



☎ 844 02 02 02  
[www.canaba.cz](http://www.canaba.cz)