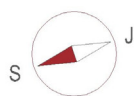
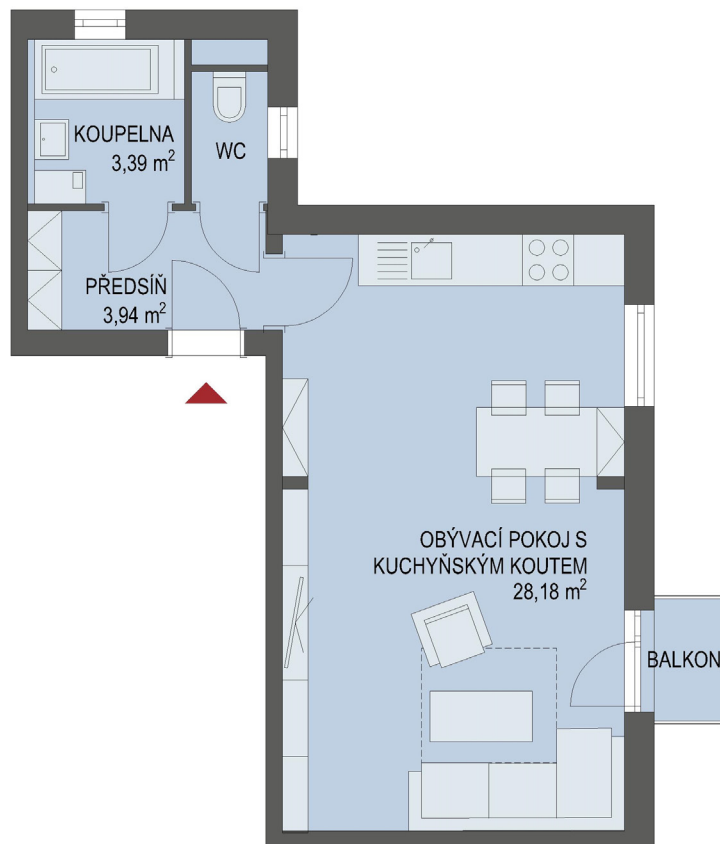


# NOVÉ BYTY - Praha - Park Nehvizdy VIII



0m 5m

## Byt č. 9 (E20)

Byt. dům č.: BD 902  
Patro: 2. NP  
Dispozice: 1+kk

Celková plocha: \* 38.2 m<sup>2</sup>  
Balkón: 1.3 m<sup>2</sup>  
Příslušenství: sklepní kóje  
Parkování: venkovní parkovací stání

\* Celková výměra bytu zahrnuje případně i plochu balkonu  
V ceně je již zahrnuto užívání právo ke sklepní kóji a venkovnímu parkovacímu stání.  
Součástí ceny je poplatek obci za rozvoj infrastruktury ve výši 50 000 Kč.



☎ 844 02 02 02  
[www.canaba.cz](http://www.canaba.cz)